

Dendrokronologisk Laboratorium

NNU rapport 24, 1999

"ØSTERGÅRD", HADERSLEV AMT

Haderslev Amts Museum.

Indsendt af Anne Birgitte Sørensen.

Undersøgt af Orla Hylleberg Eriksen.

NNU j.nr. A7734

Landsby, toftehegn

33 prøver af *Quercus sp.*, er undersøgt. 30 prøver er dateret. 3 af prøverne havde splintved bevaret. To af prøverne (50700209 og 50700269) hidrører formentlig fra samme træ, idet de internt opnår en høj synkroniseringsværdi, samt at udgravningsnummeret er det samme. To andre prøver (50700039 og 50700179) var indsendt med det samme fundnummer. Ved sammenligning af de to årringskurver, fremgår det, at de to prøver ikke kommer fra det samme træ.

Årringskurverne fra 26 træer kan sammenregnes til en middelkurve på 197 år. Yngste år dannet i 1107. De beregnede fældningstidspunkter ligger spredt fra efter ca. 1065 til efter ca. 1140.

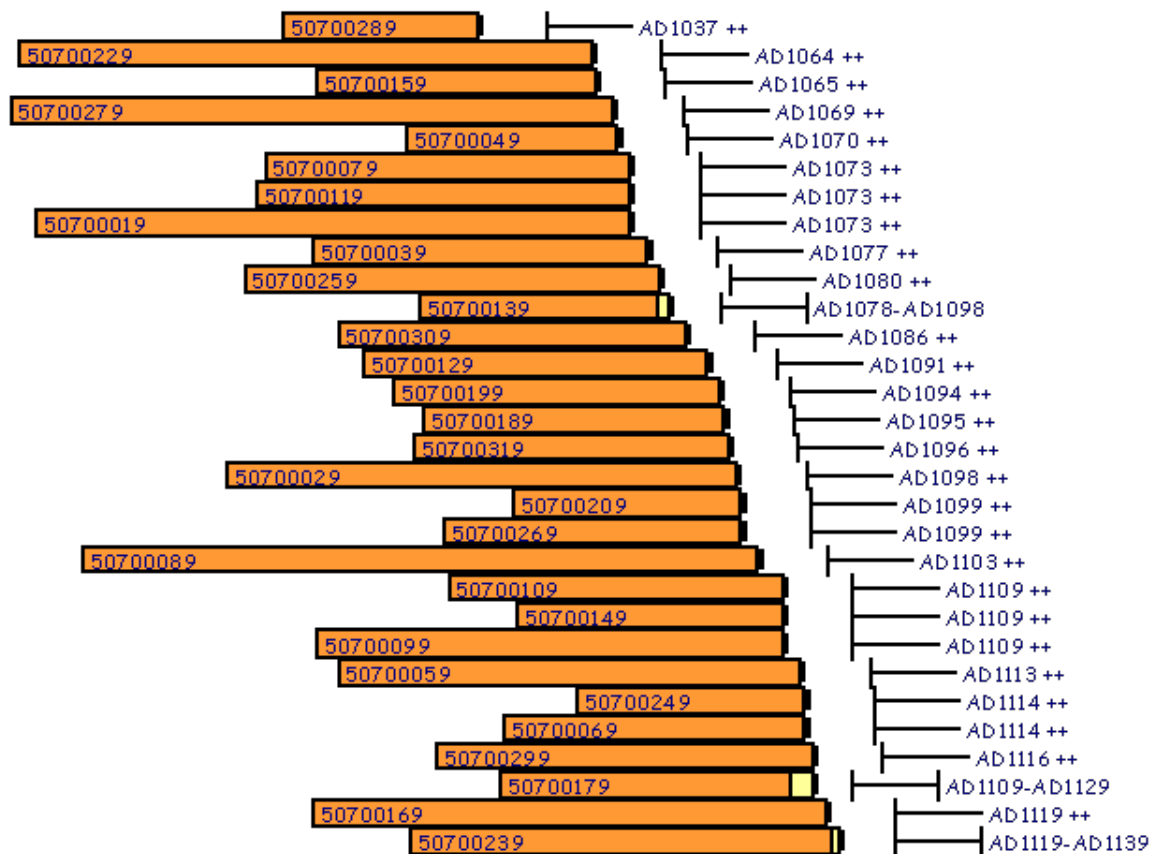
En stor del af prøverne var i en så nedbrudt tilstand at det var umuligt at afgøre, hvorvidt der var bevaret splintved. Vårkarrene var på store dele af disse prøver tomme. Dette kunne især iagttages hvor de "yngste" årringe var bevaret, hvilket *kan* indikere splintved. Imidlertid kunne det samme iagttages langs prøvernes kanter, mens vårkarrene i prøvernes indre (centrale del) havde tyller bevaret. Dette fænomen skyldes sandsynligvis at prøvernes/træstykkernes ydersider er dårligere bevaret, idet de i højere grad er exponeret for nedbrydning.

På tre af prøverne er der med sikkerhed konstateret splintved, hvilket gør det muligt at angive er fældningstidspunkt for de træer, som prøverne stammer fra. 50700139 (x14891) har et beregnet fældningstidspunkt på 1078-1098, 50700179 (x14888) et beregnet fældningstidspunkt på 1109-1129 og 50700239 (x14872) et beregnet fældningstidspunkt på 1119-1139. Disse tre prøver kan muligvis angive faser i konstruktionen. En nærmere tolkning af dateringsresultaterne kræver dog en sammenstilling med de øvrige fundoplysninger.

Splintstatistik: min./max. antal årringe i splintved: 15/35 år.

A7734

Østergård



Kalenderår

AD 950

AD 1050

AD 1150

A7734 Østergård - Synkroniseringer mod grundkurver		
	DK - Jylland/Fyn, 9M456781	Slesvig-Holsten, DM100003
50700019	6,02	4,39
50700029	4,75	1,29
50700039	6,93	4,46
50700049	4,59	4,20
50700059	5,46	3,07
50700069	5,64	4,78
50700079	6,84	6,80
50700089	7,25	5,18
50700099	5,61	3,58
50700109	5,04	2,91
50700119	5,02	4,41

50700129	2,73	3,04
50700139	5,30	4,52
50700149	4,36	2,75
50700159	4,45	3,51
50700169	5,31	4,04
50700179	7,18	4,69
50700189	6,20	3,93
50700199	5,64	5,70
50700209	4,11	2,61
50700229	6,48	5,63
50700239	8,01	4,37
50700249	5,73	3,73
50700259	6,58	4,13
50700269	4,93	2,95
50700279	6,70	3,09
50700289	4,66	3,78
50700299	4,33	3,75
50700309	4,89	4,27
50700319	3,15	3,93
5070M009	11,94	8,81

Katalog

<p>50700019 HAM 3116x14861, stamme stk. 142 år, kun kerneved. 917-1058 e.Kr., efter ca. 1073-1093 e.Kr.</p> <p>50700029 HAM 3116x14883, pæl 122 år, kun kerneved. 962-1083 e.Kr., efter ca. 1098 e.Kr.</p> <p>50700039 HAM 3116x14888, planke (obs. samme fundnr. som 50700179) 81 år, kun kerneved. 982-1062 e.Kr., efter ca. 1077 e.Kr.</p> <p>50700049 HAM 3116x14870, planke 52 år, kun kerneved 1004-1055 e.Kr., efter ca. 1070 e.Kr.</p>	<p>50700189 HAM 3116x14870, planke 73 år, kun kerneved. 1008-1080 e.Kr., efter ca. 1095 e.Kr.</p> <p>50700199 HAM 3116x14886, planke - fragment 79 år, kun kerneved. 1001-1079 e.Kr., efter ca. 1094 e.Kr.</p> <p>50700209 HAM 3116x14892, planke - fragment (x14882?) 56 år, kun kerneved. 1029-1084 e.Kr., efter ca. 1099 e.Kr. Hidrører formentlig fra samme træ som 50700269</p> <p>50700219 HAM 3116x14924, pæl - fragment 34 år, kun kerneved.</p>
--	--

50700059
 HAM 3116x14887, fragment
 111 år, kun kerneved.
 988-1098 e.Kr., efter ca. 1113 e.Kr.

50700069
 HAM 3116x14889, pæl
 73 år, kun kerneved.
 1027-1099 e.Kr., efter ca. 1114 e.Kr.

50700079
 HAM 3116x14915, stor pæl
 88 år, kun kerneved.
 971-1058 e.Kr., efter ca. 1173 e.Kr.

50700089
 HAM 3116x14926, planke
 161 år, kun kerneved.
 928-1088 e.Kr., efter ca. 1103 e.Kr.

50700099
 HAM 3116x14894, planke
 112 år, kun kerneved.
 983-1094 e.Kr., efter ca. 1109 e.Kr.

50700109
 HAM 3116x14864, planke
 81 år, kun kerneved.
 1014-1094 e.Kr., efter ca. 1109 e.Kr.

50700119
 HAM 3116x14873, planke
 90 år, kun kerneved.
 969-1058 e.Kr., efter ca. 1073 e.Kr.

50700129
 HAM 3116x14940, planke
 83 år, kun kerneved.
 994-1076 e.Kr., efter ca. 1091 e.Kr.

50700139
 HAM 3116x14891, planke
 61 år, heraf 4 splintår.
 1007-1067 e.Kr., ca. 1078-1103 e.Kr.

50700149
 HAM 3116x14887/14919?, planke
 65 år, kun kerneved.
 1030-1094 e.Kr., efter ca. 1109 e.Kr.

50700159
 HAM 3116x14890, planke
 68 år, kun kerneved.
 983-1050 e.Kr., efter ca. 1065 e.Kr.

50700169
 HAM 3116x14878, planke
 123 år, kun kerneved.
 982-1104 e.Kr., efter ca. 1119 e.Kr.

50700179

Ikke dateret.

50700229
 HAM 3116x14876, planke - fragment
 137 år, kun kerneved.
 913-1049 e.Kr., efter ca. 1064 e.Kr.

50700239
 HAM 3116x14872, planke - fragment
 103 år, heraf 3 splintår.
 1005-1107 e.Kr., ca. 1119-1139 e.Kr.

50700249
 HAM 3116x14929, planke
 56 år, kun kerneved.
 1044-1099 e.Kr., efter ca. 1114 e.Kr.

50700259
 HAM 3116x14884, planke
 100 år, kun kerneved.
 966-1065 e.Kr., efter ca. 1079 e.Kr.

50700269
 HAM 3116x14892, planke
 72 år, kun kerneved.
 1013-1084 e.Kr., efter ca. 1099 e.Kr.
 Hidrører formentlig fra samme træ som 50700209

50700279
 HAM 3116x14875, planke
 144 år, kun kerneved.
 911-1054 e.Kr., efter ca. 1069 e.Kr.

50700289
 HAM 3116x14920, fragment
 48 år, kun kerneved.
 975-1022 e.Kr., efter ca. 1037 e.Kr.

50700299
 HAM 3116x14932, planke
 91 år, kun kerneved.
 1011-1101 e.Kr., efter ca. 1116 e.Kr.

50700309
 HAM 3116x14934, planke
 84 år, kun kerneved.
 988-1071 e.Kr., efter ca. 1086 e.Kr.

50700319
 HAM 3116x14916, planke
 76 år, kun kerneved.
 1006-1081 e.Kr., efter ca. 1096 e.Kr.

50700329
 HAM 3116x14942, planke
 51 år, kun kerneved.
 Ikke dateret.

50700339
 HAM 3116x14161, "træ 6"
 49 år, kun kerneved.

HAM 3116x14888, planke (obs. samme fundnr. som 50700039) 76 år, heraf 7 splintår. 1026-1101 e.Kr., ca. 1109-1129 e.Kr.	Ikke dateret.
--	---------------

[Tilbage til rapportensiden](#)

English summary:

NNU report 24, 1999

"ØSTERGÅRD", HADERSLEV AMT

Village, croft fence

33 samples of *Quercus sp.*, oak, were examined. 30 samples were dated. Three of the samples had sapwood preserved. Two of the samples (50700209 and 50700269) possibly come from the same tree in that they achieve a high cross-matching value and have similar excavation numbers. Another two samples with the same excavation number (50700039 and 50700179) do not attain such a high cross-matching value as might be expected from samples coming from one tree.

The curves from 26 trees cross-match and are averaged to form a mean-curve of 197 years. The outermost tree-ring was formed in AD 1107. The dates are spread almost equally in the period from after c. AD 1065 to after c. AD 1140.

A large number of the samples were quite decomposed and in several cases it was impossible to conclude whether or not sapwood was present. The spring vessels in major parts of these samples were empty. This could specifically be observed on the outermost tree-rings on the samples where one would expect sapwood. However the same phenomenon could be observed along the fringes of the samples, while the spring vessels in the central parts of the samples had tyloses preserved. Therefore it would be the case that the outermost rings are more exposed to decomposition and are not sapwood.

On three of the samples it can be proven for sure that sapwood is present, which makes it possible to determine the felling date of the trees from which the samples come. 50700139 (x14891) has an estimated felling date of AD 1078-1098, 50700179 (x14888) an estimated felling date of AD 1109-1129 and 5070023 (x14872) an estimated felling date of AD 1119-1139. These three samples could point out phases in the construction. However a more specific interpretation of the results would require combining them with the archaeological findings.

Sapwood statistic: min./max. sapwood: 15/35 years.

[Back to report page](#)