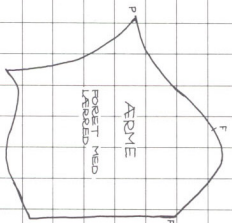


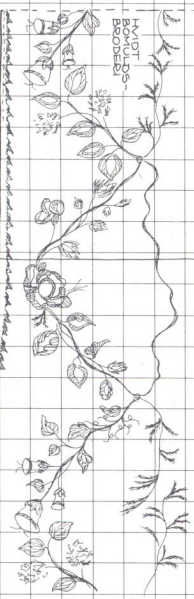
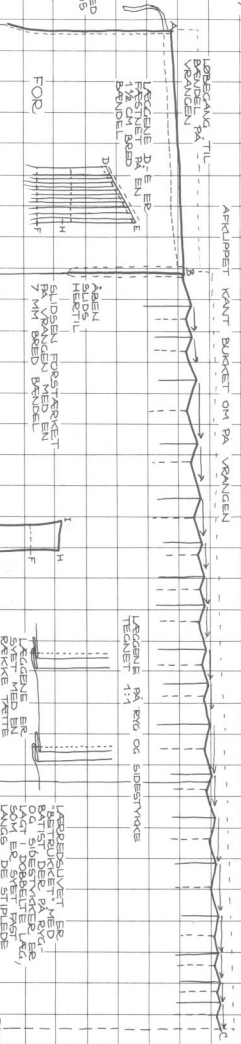
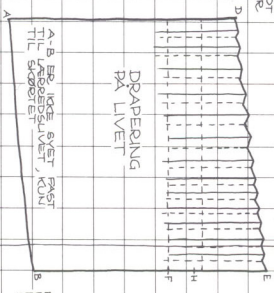
BRUDEJOLE 1797

MUS NR. 426-1923
 AF HVIDT BÅTIST
 MED LARBERFOR
 I LIV OG ÆRME

1/2 CM BRED
 ÆM LANS
 ÅRNING

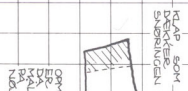


REKANT

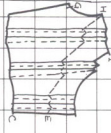
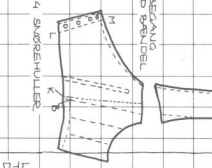


SØRSTEVLET ER KANTET MED HVIDT BÅTIST PÅ BØRGEN

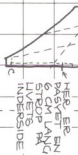
MÅL: 1 TERN = 5 CM
 KAREN JACOBI 1961



OPKLÆBEN AF RIGKE 2 SVØRSELER PÅ LARBERFORBUDEN OG I JOGE SVET PÅ 2 1/2 CM OG DRØRERNE I NØRSTEVLET



AF LIVET



HER ER SVETEN PÅ 6 CM LANG LIGTENS I INDERSIDE

PLUD MIDT PÅ BAG

LARBERFORBUDEN TIL BØRGEN PÅ RIGKANTEN

TERNET 1:1

LARBERFORBUDEN ER BASTRUKKET MED ØSTLØSER MED SVØRSEL OG I DØBBELT LAG, LAGS DE STIPEDE LINIER

LARBERFORBUDEN ER BASTRUKKET MED ØSTLØSER MED SVØRSEL OG I DØBBELT LAG, LAGS DE STIPEDE LINIER

LARBERFORBUDEN ER BASTRUKKET MED ØSTLØSER MED SVØRSEL OG I DØBBELT LAG, LAGS DE STIPEDE LINIER