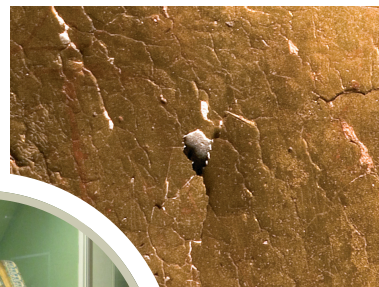


Nordens største konserveringsvirksomhed

Nationalmuseets Bevaringsafdeling er Nordens største konserveringsvirksomhed med 90 ansatte.



En meget stor del af vores arbejde består i at holde Nationalmuseets egne omfattende genstandssamlinger og bygninger i bedst mulig stand. Derudover udfører vi opgaver for kunder i Danmark og udlandet; heraf mange for kirker, herregårde og slotte. Specielt for kirker udgør Bevaringsafdelingen sammen med menighedsrådene og Nationalmuseets kirkekonsulenter en central brik i bevaringen af de historiske bygninger samt alt, hvad de indeholder.



Bygningsundersøgelser

Udover klimamåling udfører Bevaringsafdelingen andre relevante bygningsundersøgelser, som for eksempel farvearkæologi på facader og interiører, analyser af saltskader og fugtmåling i murværk.



**Nationalmuseet
Bevaringsafdelingen
I.C. Modewegsvej
2800 Kgs. Lyngby
Tlf. 33 47 35 02
www.bevaringsafdelingen.dk**

Grafisk design: Anne Marie Brammer



NATIONALMUSEET

BEVARINGS AFDELINGEN



Præventiv konservering, indeklima og energi

Vælg rigtigt første gang!

Præventiv konservering

At forebygge er bedre end at helbrede! Ikke kun mennesker påvirkes af et dårligt indeklima. Også vore kunst- og kulturgenstande kan skades, hvis de opbevares under dårlige forhold. Ved at undgå skadevoldende faktorer i miljøet omkring vores kulturgenstande, kan vi sikre, at vores kulturarv bevares bedst og længst muligt.



Bygningers indeklima

Bevaringsafdelingens klimaservice tilbydes til museer, arkiver, historiske huse, kirker med videre. Vi tilbyder rådgivning vedrørende alle aspekter af indeklima, som angår bevaringen af bygninger og genstandssamlinger. Vi udformer vores undersøgelser efter kundens individuelle behov. Undersøgelserne kan omfatte forhold omkring lys, temperatur, luftfugtighed, støv, luftforurening og skadedyr. Rådgivning vil altid afsluttes med en rapport med analyse af problemet og forslag til løsninger.



Vores speciale er rådgivning om klimastyring i udstillinger og magasiner, men vi har også ekspertise inden for klimamåling i Danmarks kirker på steder, hvor der er mistanke om, at klimaet skader kalkmalerier og inventar.

Bygger på nyeste forskning

Bevaringsafdelingens rådgivning er baseret på mange års erfaring og den nyeste forskning. Vore rådgivere er alle involveret i forskning inden for præventiv konservering, hvilket sikrer, at vort arbejde altid er af den højeste internationale standard.

Vores engagement er ligeledes internationalt med rådgivningsopgaver for nationale og regionale museer i blandt andet Australien, Norge, Rumænien og Storbritannien.



Energirigtige løsninger

Bevaringsafdelingens rådgivere tilbyder et eftersyn af energiforbruget. Vi analyserer museers energiforhold, og finder ofte løsninger, der både reducerer energiforbruget og forbedrer bevaringsforholdene. Undersøgelser kan omfatte varme- og fugttransport i bygninger, ventilation og klimatisering med særligt fokus på museumsbygningers behov.