

**Vedanatomisk analyse af trækul fra Blykullebakken BMR 4113,
Bornholm**

af

Claudia Baittinger

Indsendt af Lasse Sørensen, Nationalmuseet og Finn Ole Nielsen, Bornholms Museum.

Prøver modtaget i november 2022.

Undersøgt af Claudia Baittinger i november og december 2022.

M&M journal-nr. A9805

Formål: Bestemmelse af træart og udtagelse af trækul til datering.

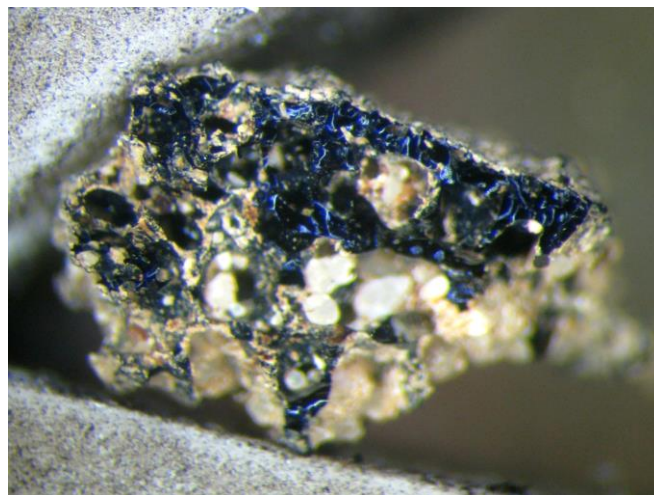
Seks prøver med trækul m.m.

Kontekst: **Upper part of gravel layer with worked flint**

- **X33, 28/52, Niv. 298, fix. 190**

Prøven indeholder 1 lille stykke forkullet materiale og et lille stykke skiffer.

Formentlig stærk forkullet stykke trækul, kun sand og glasagtig struktur tilbage, ingen træstruktur synlig, ikke nærmere bestemt. 60 mg udtaget til AMS-analyse.



- **X35, 28/51, Niv. 299, fix. 190**

Prøven indeholder 1 stykke trækul i meget dårlig bevaringstilstand. De forkullede svampehyfer hentyder på, at træet har ligget en del tid inden det blev brændt.

Spredtporet løvtræ, ikke nærmere bestemt, 34,2 mg.

Svarer ikke til nogen af de species, som hører til den senglaciale vegetation.

- **X63, 27/49, Niv. 288, fix. 190**
Prøven indeholder flere små stykker trækul.
Alle bestemt til *Quercus*. sp. (eg), 157,8 mg
- **X81, 27/49, Niv. 283, fix. 190**
Prøven indeholder 1 stort stykke trækul.
Stykket er bestemt til Spiraeoideae (frugttræ), som er en underfamilie under rosenfamilien, men svarer ikke til nogen af de species, som hører til den senglaciale vegetation, 670 mg.
- **KVM 27/51, Niv. 294, fix. 190, From the sieving of the SQ**
Prøven indeholder 1 mindre stykke trækul,
1 stk. trækul, spredtporet løvtræ, stærk forkullet, formentlig *Fagus sylvatica* (bøg),
31,9 mg.
Materialet svarer i hvert fald ikke til nogen af de species, som hører til den senglaciale vegetation.
- **KVM 28/50, Niv. 295, fix. 190, From the sieving of the SQ**
Prøven indeholder 2 små stykker trækul.
2 stk. trækul er bestemt til *Pinus sylvestris* (fyrretræ), stærk forkullet. 18,3 mg
udtaget til AMS-analyse.

Analysen viser, at intet af det undersøgte materiale svarer ikke til nogen af de species, som hører til den senglaciale vegetation.

Fra BMR 4113x33 og BMR 4113, KVM 28/50 er der udtaget materiale til 14C-datering. Prøverne er sent til Dr. John Meadows, Christian-Albrechts-Universität zu Kiel, Leibniz-Labor für Altersbestimmung und Isotopenforschung, Tyskland.

De øvrige prøver returneres til indsenderen.

Determinant: Claudia Baittinger

Henvisninger:

<https://natureidanmark.lex.dk/Senglacial>

Schweingruber, F.H. 1990. *Anatomie europäischer Hölzer – ein Atlas zur Bestimmung europäischer Baum-, Strauch- und Zwergstrauchhölzer*. Haupt, Stuttgart.