

**Vedanatomisk bestemmelse af træ fra Blykobbegård, Bornholm,
BMR 3890x248**

af

Claudia Baittinger

Indsendt af Åke Henrik-Klemens, Bachelor med speciale i kulturhistorisk konservering, Magasinering og Kulturhistorisk Konservering, Nationalmuseet på vegne af Jens Christian Moesgaard, Seniorforsker, Nationalmuseet.

Prøver modtaget februar og marts 2017.

Undersøgt af Claudia Baittinger februar og marts 2017.

Prøver afleveres til Signe Nygaard, Konserveringstekniker, Magasinering og Kulturhistorisk Konservering, Nationalmuseet.

NNU journal-nr. A9498

Formål: Bestemmelse af træart.

Flere små prøver af uforkullet træ fra Blykobbegård BMR 3890x248

- **Prøve A**

Små stykker træ, deformeret og sammenpresset, dårlig tilstand, behandlet med NaOH.

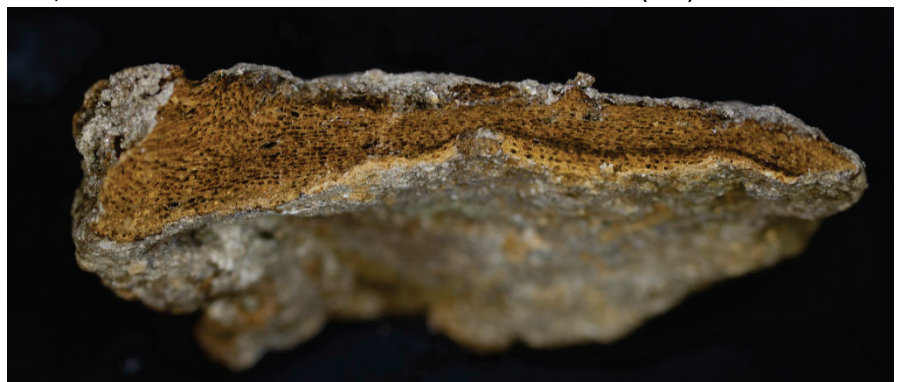
Træart bestemt til *Fraxinus excelsior* (ask).

Ca. 4 frø.

- **Prøve B**

Et lille stykke læder, ca. 5x5 mm stor, er afleveret til Anne Lisbeth Schmidt, Konservator, Bygning og Inventar, Nationalmuseet.

Træ, uforkullet. Træart bestemt til *Fraxinus excelsior* (ask).



billede af tværsnit

- **Prøve C, over skatten**
Hører sandsynligvis ikke til skattefund.
Gren eller rod med marv og WK*, evt. bark, 2 årringe, ikke nærmere bestemt.
- **Prøve D, fra bund**
Træ, uforkullet. Træart bestemt til *Fraxinus excelsior* (ask).
- **Prøve E**
Træ, uforkullet. Træart bestemt til *Fraxinus excelsior* (ask).
- **Prøve F**
Træ, uforkullet. Behandlet med NaOH.
Træart bestemt til *Fraxinus excelsior* (ask).
- **Prøve H, fra bund**
Træ, uforkullet, med knast.
Behandlet med NaOH (27-02-2017).
Træart bestemt til *Fraxinus excelsior* (ask).
- **Prøve I**
Træ, uforkullet. Træart bestemt til *Fraxinus excelsior* (ask).



Billede af radialsnit med aftryk efter mønt.

Ud over det sad der et meget lille stykke trækul på. Dårlig bevaringstilstand, smuldrer, ikke nærmere bestemt.

Determinant: Claudia Baittinger

*Waldkante = den sidstdannede årring under barken