

# Dendrokronologisk Laboratorium

## NNU rapport 13, 2000

### BJERRE, THISTED AMT

Museum for Thy og Vester Hanherred.

Indsendt af Jens-Henrik Bech.

Undersøgt af Kjeld Christensen, Orla Hylleberg Eriksen og Aoife Daly.

NNU j.nr. A7168

#### Stolper fra huse

18 prøver af *Quercus sp.*, eg, er undersøgt. Splintved er bevaret på otte af prøverne. Prøverne er ikke dateret.

Syv af prøverne stammer fra "Bjerre plads 2" (cfr. NNU rapport 5 1991 af KC). Fra "Bjerre plads 6" er fem prøver undersøgt af OHE ([cfr. NNU rapport 12 1998](#)) og yderligere seks af undertegnede (Aoife Daly).

#### "Gruppe 1"

Undersøgelsen viser, at årringskurverne fra 80750119, 80750129 og 80751029 (alle prøver fra tagbærende stolper i hus 1, Bjerre 6) krydsdaterer.

De fremkomne synkroniseringsværdierne (*t*-værdierne) og den visuelle kontrol af kurverne på lysbord sandsynliggør, at to af disse prøver (80750119 og 80750129) stammer fra samme træ.

Årringskurverne er sammenregnet til én (80752019).

tabel 1		8075M007		
			samme træ ? 80752019	
	relativ datering	80751029	80750119	80750129
80751029	21-82	*	7.54	7.52
80750119	24-85	7.54	*	10.78
80750129	0-88	7.52	10.78	*

Tabel 1. Bjerre. Skema over synkroniseringsværdierne (*t*-værdi ved brug af CROS (Baillie & Pilcher 1973)), relativ datering.

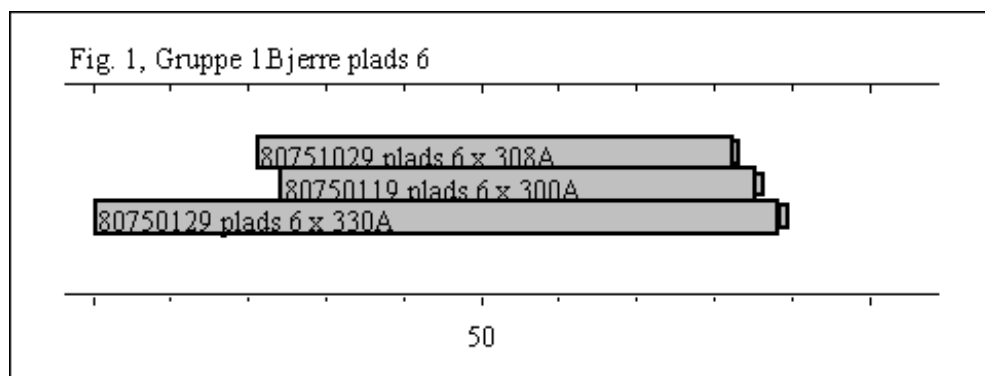


Fig. 1. Diagrammet viser den relative position mellem prøverne.

Tabel 1 viser den indbyrdes krydsdatering og fig. 1 den relative position mellem kurverne. Gruppe 1 består således af tre prøver, som stammer fra to træer. Åringskurverne er sammenregnet til en middelkurve 8075M007 på 89 år.

tabel 2		80751M01	
	relativ datering	80750039	80751069
80750039	51-81	*	7.09
80751069	53-98	7.09	*

Tabel 2. Bjerre. Skema over synkroniseringsværdierne (*t*-værdi ved brug af CROS (Baillie & Pilcher 1973)), relativ datering.

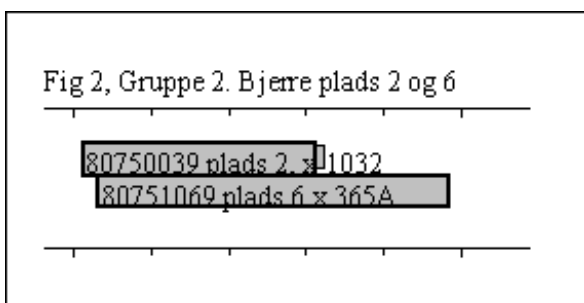


Fig. 2. Diagrammet viser den relative position mellem prøverne.

### "Gruppe 2"

Undersøgelsen viser endvidere, at åringskurverne fra prøve 80750039, Bjerre plads 2 (x1032, hus N1200), og 80751069, Bjerre plads 6 (x365A, hus 1) krydsdaterer. Det skal bemærkes, at kurverne har et meget kort overlap (28 år), men det visuelle check støtter sammenstillingen. Kurverne er sammenregnet til en middelkurve 80751M01 på 48 år.

De to middelkurver, som ikke krydsdaterer indbyrdes, er forsøgt synkroniseret/dateret absolut v. h. a. grundkurver for egetræ fra Danmark og Nordtyskland, som dækker bronzealderen. Middelkurverne kunne ikke dateres.

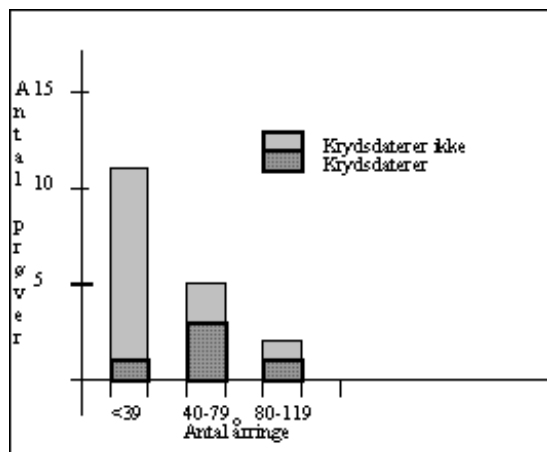


Fig. 2. Fordeling af forholdet mellem prøver der krydsdaterer og dem der ikke gør, sammenholdt med antallet af årringe i prøverne.

Den lave antal prøver der krydsdaterer, kan skyldes, at prøverne indeholder få årringe; gennemsnittet er 42 år, samt at de tidsmæssigt kan ligge spredt over tid, hvilket betyder, at der vil være et meget lille eller intet overlap mellem årringskurverne. Til sammenligning se diagrammet i AUD 1992 (Bonde et al., side 307, gengivet her).

Henvisninger:

Baillie M.G.L. og Pilcher, J.R. 1973, A simple crossdating program for tree-ring research. *Tree-Ring Bulletin* 33. pp. 7-14

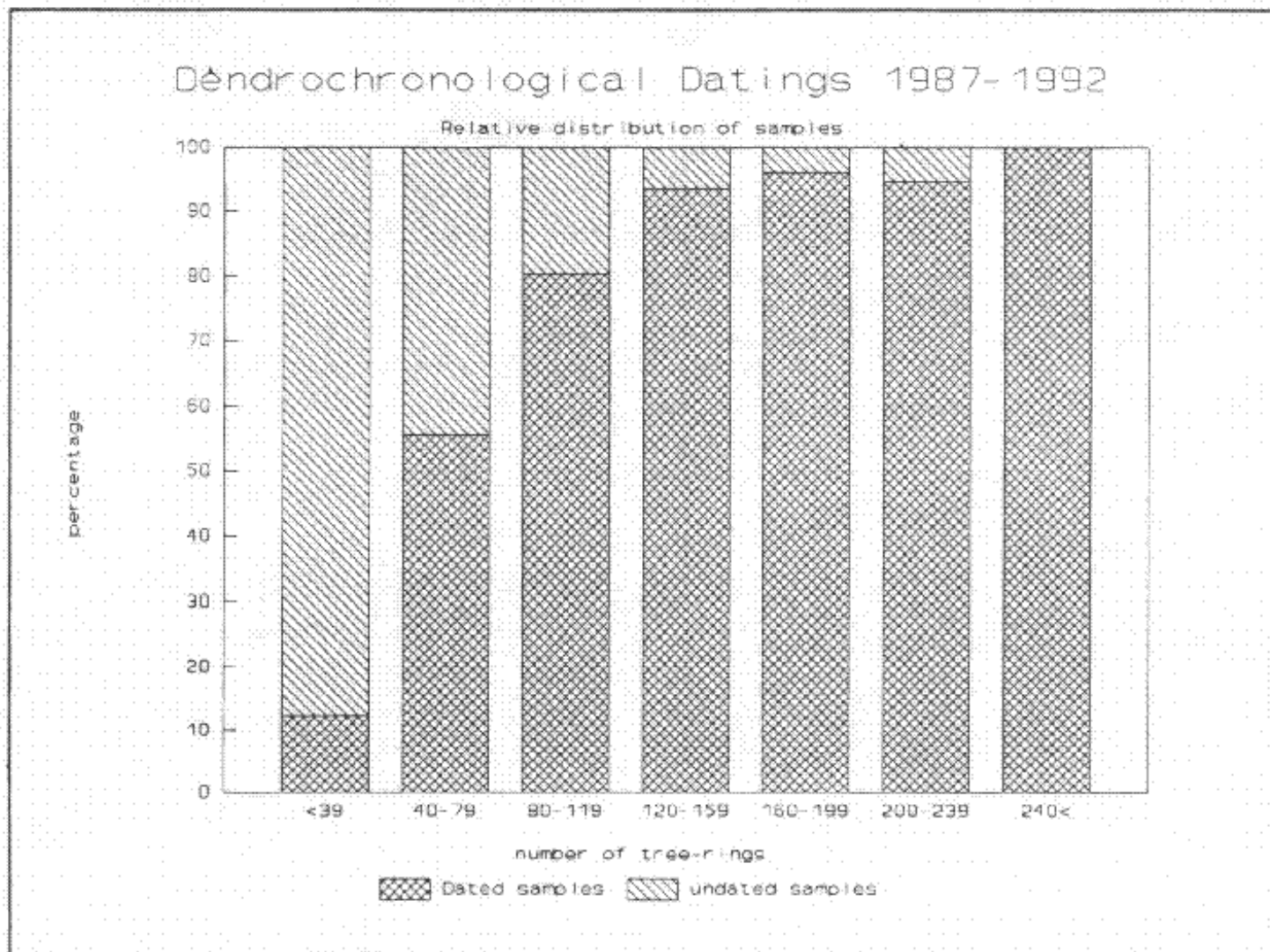


Fig. 2. Den relative fordeling af forholdet mellem daterede og udaterede dendrokronologiske prøver sammenholdt med antallet af årringe i prøverne. Skemaet demonstrerer tydeligt, at jo flere årringe en prøve omfatter, jo større er muligheden for, at den kan dateres. I praksis ligger det kritiske antal mellem 120 og 160. Prøverne blev på forhånd screenet for at udelukke prøver med et for lille antal årringe eller med abnorm årringsdannelse o.l.

## Katalog

Bjerre plads 2

80750119  
Bjerre 2999x300A

80750019 Bjerre 2728x360 62 år, kun kerneved. Ikke dateret.	62 år, kun kerneved. Relativ datering 24 - 85. Ikke dateret. stammer sandsynligvis fra samme træ som 80750129
80750029 Bjerre 2728x1009 34 år, kun kerneved. Ikke dateret.	80750129 Bjerre 2999x330A 89 år, kun kerneved. Relativ datering 0 - 88. Ikke dateret. stammer sandsynligvis fra samme træ som 80750119
80750039 Bjerre 2728x1032 31 år, kun kerneved. Relativ datering 51 - 81. Ikke dateret.	80750139 Bjerre 2999x344A 116 år, kun kerneved. Ikke dateret.
80750059 Bjerre 2728x1143 36 år, kun kerneved. Ikke dateret.	8075101a Bjerre 2999x244A 29 år, heraf 17 år i splintved. Ikke dateret.
80750069 Bjerre 2728x1148 20 år, heraf 14 år i splintved. Ikke dateret.	80751029 Bjerre 2999x308A 62 år, kun kerneved. Relativ datering 21 - 82. Ikke dateret.
80750079 Bjerre 2728x1194 32 år, kun kerneved. Ikke dateret.	8075103a Bjerre 2999x339A 11 år, heraf 5 år i splintved og barkkant, vinter. Ikke dateret.
80750089 Bjerre 2728x1206 29 år, kun kerneved. Ikke dateret.	8075104a Bjerre 2999x358A 43 år, H/S. Ikke dateret.
<b>Bjerre plads 6</b>	8075105a Bjerre 2999x359A 16 år, heraf 7 år i splintved og barkkant, vinter. Ikke dateret.
80750099 Bjerre 2999x246A 26 år, heraf 13 år i splintved og barkkant, vinter. Ikke dateret.	80751069 Bjerre 2999x365A 46 år, H/S. Relativ datering 53 - 98. Ikke dateret.
80750109 Bjerre 2999x317A 34 år, heraf 19 år i splintved og barkkant, sommer. Ikke dateret.	

[Tilbage til rapportensiden](#)

*English summary:*

NNU report 13, 2000

## BJERRE, THISTED AMT

### Posts from houses

18 samples of *Quercus sp.*, oak were examined. Sapwood is preserved on eight of the samples. The samples could not be dated.

Seven of the samples come from "Bjerre plads 2" (see NNU report 5 1991 by KC). From "Bjerre plads 6", five samples were analysed by OHE ([see NNU report 12 1998](#)) and a further six by the author (Aoife Daly).

### "Group 1"

The analysis shows that the tree-ring curves from 80750119, 80750129 and 80751029 (all samples from roof bearing posts in house 1, Bjerre 6) cross-match.

The correlation values (*t*-values) achieved, and the visual comparison of the curves on a light table, leads to the assumption that two of these samples (80750119 and 80750129) probably come from the same tree. The tree-ring curves are averaged to one (80752019).

[Table 1](#) shows the internal cross-matching and [fig. 1](#) the relative position between the tree-ring curves. Group 1 consists, then, of three samples which come from two trees. The tree-ring curves are averaged to a mean curve 8075M007 of 89 years.

### "Group 2"

The analysis shows, in addition, that the tree-ring curves from sample 80750039, Bjerre plads 2 (x1032, house N1200), and 80751069, Bjerre plads 6 (x365A, house 1) cross-match. It should be noted that the curves have a very short overlap (28 years) but the visual check supports the position. The curves are averaged to a mean curve 80751M01 of 48 years.

It has been attempted to synchronise/date absolutely the two mean curves, which do not cross-match with each other, using the master chronologies for oak from Denmark and North Germany, which cover the bronze age. The mean curves could not be dated.

The low number of samples which cross-match can be due to samples with few tree-rings, the average 43 years, and that the samples can lie spread over time which means that there would be a very small or no overlap between the curves. For comparison, see the [diagram](#) from AUD 1992 (Bonde et al., p 307).

---

[Back to report page](#)