

Dendrokronologisk Laboratorium

NNU rapport 4, 1999

MØLLEGADE 8-10, AALBORG

Aalborg Historiske Museum.
 Indsendt af Stig B. Møller.
 Undersøgt af Orla Hylleberg Eriksen.
 NNU j.nr. A7993

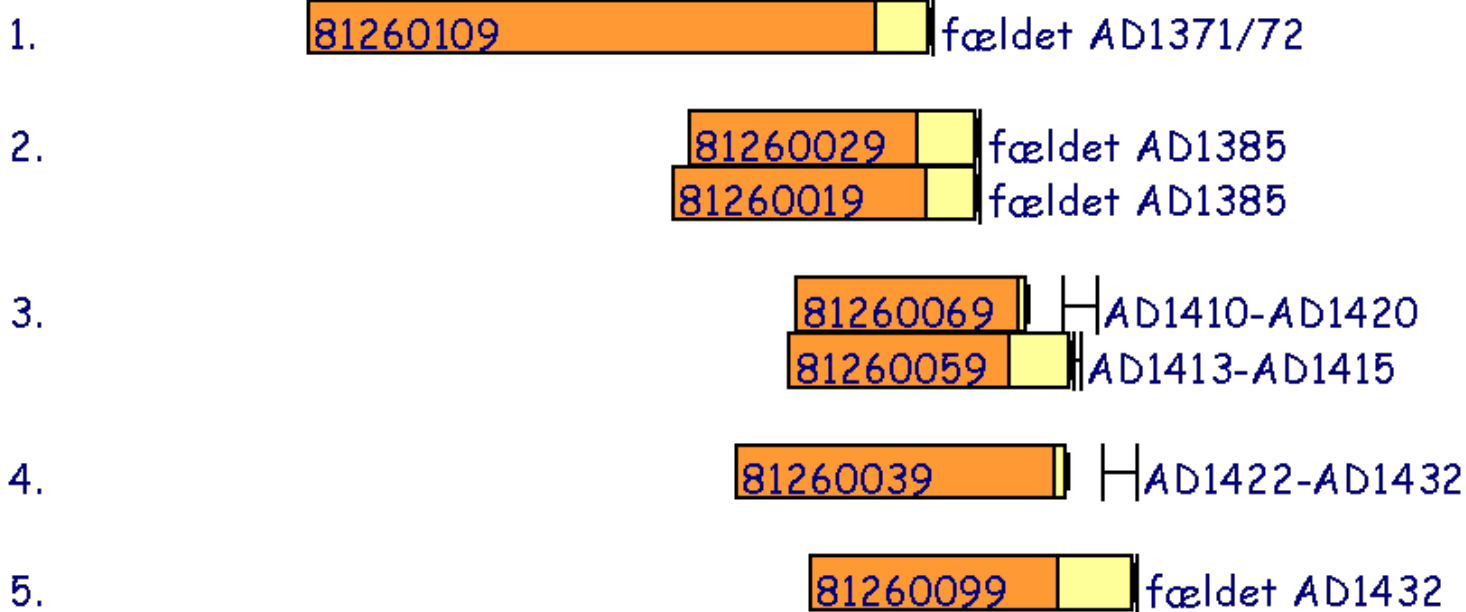
Tømmer fra udgravning

Ti prøver af *Quercus sp.*, er undersøgt. Syv er dateret. Alle prøver havde splintved bevaret, heraf fem med barkkant. Kurverne fra prøverne krydsdaterer dårligt indbyrdes med undtagelse af kurverne fra x279 og x280 (81260059 og 81260069), som passer så godt sammen, at prøverne formentlig hidrører fra det samme træ. Fældningstidspunkterne for træerne, som har leveret tømmeret til prøverne ligger spredt i tidsrummet mellem 1371-1432, fordelt i 4-5 grupper.

Splintstatistik: Bonde, upubl.

A7993

Møllegade 8-10, Aalborg



Kalenderår

AD1250

AD1350

AD1450

A7993 Møllegade 8-10, Aalborg, Synkroniseringer, indbyrdes og mod grundkurver												
	0019	0029	0039	0059	0069	0099	0109	0119	M001	M002	M003	M004
81260019									3,35	-	-	-
81260029	2,90								-	-	-	3,44

81260039	3,65	3,19							-	-	4,34	-
81260059	2,09	2,53	2,95						3,44	3,57	3,01	3,24
81260069	3,16	2,51	3,42	15,21					3,36	3,70	3,27	3,81
81260099	2,82	0,68	2,42	2,04	2,47				2,14	2,72	2,02	3,29
81260109	1,78	0,77	0,72	0,55	1,49	0,65			0,72	1,11	1,14	1,94
81260119 (59+69)	2,35	2,51	3,11	-	-	2,29	0,00		3,44	3,53	3,09	3,30
V-Danmark, Fyn, 9M456781	3,79	3,39	3,28	4,37	3,99	3,69	4,72	4,46	3,69	4,92	4,43	5,07
Nordjylland, 8M100002	2,00	1,66	5,08	4,52	4,96	3,55	3,64	4,57	2,90	3,57	2,27	4,82
Kirker i Vends. 57t, 81M00003	3,93	3,47	6,22	3,92	3,70	3,74	3,42	3,80	5,04	6,34	4,63	6,57
Kirker i Vends. 24t, 81M00004	1,73	2,59	3,55	2,02	3,29	3,65	#	2,61	4,16	4,09	2,59	3,90
Ålborg, Rantzausg. 8061M001	0,51	0,37	#	#	#	#	6,42	#	0,10	0,37	0,51	0,39
Østjylland, 6M100001	3,73	2,27	4,44	3,06	4,13	5,37	0,82	3,77	3,94	4,56	3,97	4,89
Skåne-Blekinge, SM000005	1,57	0,69	2,06	4,61	4,99	3,52	0,60	4,99	0,96	1,23	0,70	2,23
Lund, Sverige, SM000006	2,78	3,29	3,11	4,57	4,37	6,18	4,69	4,70	4,17	4,15	3,38	4,07
Slesvig-Holsten, DM100003	1,65	1,64	2,31	3,23	3,93	2,31	0,36	3,62	1,96	2,64	2,10	2,59

overlap under 30 år

81260119 er sammenregnet af 81260059 og 81260069

8126M001 er sammenregnet af 81260029 og 81260039

8126M002 er sammenregnet af 81260019, 81260029 og 81260039

8126M003 er sammenregnet af 81260019 og 81260029

8126M004 er sammenregnet af 81260019 og 81260039

Katalog

<p>81260019 ÅHM 3536x149 93 år, heraf 16 splintår, barkkant, sommerfældning. 1293-1385 e.Kr., 1385 e.Kr.</p> <p>81260029 ÅHM 3536x150 88 år, heraf 18 splintår, barkkant, vinter-/sommerfældning ? 1298-1385 e.Kr., ca. 1385 e.Kr.</p> <p>81260039 ÅHM 3536x224 101 år, heraf 5 splintår. 1312-1412 e.Kr., ca. 1425 e.Kr.</p> <p>81260049 ÅHM 3536x225 37 år, heraf 8 splintår. Ikke dateret.</p> <p>81260059 ÅHM 3536x279 75 år, heraf 19 splintår. 1328-1413 e.Kr., ca. 1415 e.Kr. Hidrører formentlig fra samme træ som 81260069.</p>	<p>81260069 ÅHM 3536x280 71 år, heraf 4 splintår. 1330-1400 e.Kr., ca. 1415 e.Kr. Hidrører formentlig fra samme træ som 81260059.</p> <p>81260079 ÅHM 3536x284 64 år, heraf 14 splintår. Ikke dateret.</p> <p>81260089 ÅHM 3536x285 30 år, heraf 9 splintår, barkkant, vinterfældning. Ikke dateret.</p> <p>81260099 ÅHM 3536x344 99 år, heraf 24 splintår, barkkant, sommer-/vinterfældning ? 1334-1432 e.Kr. ca. 1432 e.Kr.</p> <p>81260109 ÅHM 3536x345 188 år, heraf 17 splintår, bark, vinterfældning. 1184-1371 e.Kr., 1371/72 e.Kr.</p>
--	--

[Tilbage til rapportensiden](#)

English summary:

NNU report 4, 1999

MØLLEGADE 8-10, AALBORG

Timber from excavation

Ten samples of *Quercus sp.*, oak, were examined. Seven were dated. All of the samples have sapwood preserved, of which five have complete sapwood. The curves from the samples cross-match poorly, with the exception of two curves 81260059 and 81260069, from sample x279 and x280 respectively. These two curves cross-date so well that there is reason to believe that they come from the same tree. The felling dates for the trees from which the dated curves come, are spread within the period AD 1371 - AD 1432 split in 4-5 groups.

Sapwood statistic: Bonde, unpubl.

[Back to report page](#)