

Dendrokronologisk Laboratorium

NNU rapport 44, 1999

GDASK ORUNIA, POLEN

Nationalmuseets Marinarkæologiske Forskningscenter.

Indsendt af George Indruszewski.

Undersøgt af Niels Bonde, Aoife Daly, Orla Hylleberg Eriksen og Tomasz Wazny.

NNU j.nr. A7945

Skibsvrag, "Gdask Orunia 1"

Rofartøj, over 9m. langt, med bordgange holdt sammen af små træagler og med mos som kalfatringsmateriale, samt T-formet køl (Crumlin-Pedersen 1997).

Vraget er udgravet i 1933. Det blev fundet syd for Gdask, mellem landsbyen Orunia og floden Motlawa, øst for en kanal der forbinder bifloden Radunia med Gdask. Opbevares i dag på Muzeum Archeologiczne w Gdasku (Indruszewski, se bilag).

20 prøver af *Quercus sp.*, eg, er undersøgt. Ingen af prøverne har splintved bevaret. Ingen af prøverne er dateret.

Rapporten omfatter ti prøver fra den nuværende undersøgelse (prøver hvis betegnelse starter med 0086) samt yderligere 10 som er undersøgt for nogle år siden (prøver hvis betegnelse starter med P7191). For de sidste 10 er der ikke leveret oplysninger. Nærværende undersøgelse viser, at i nogle tilfælde er prøverne fra de to undersøgelser udtaget fra samme planke (se tabel 1). I mange af disse tilfælde kan det hjælpe til at identificere plankerne, som prøverne fra den tidligere undersøgelse, er udtaget fra (der henvises til kataloget side 9)

Træ 1

00860029 (0103-0403) og P719103A kan sammenregnes til 00861019.

Træ 2

00860039 (0105-0601) og P719105A kan sammenregnes til 00861029.

Træ 3

0086004A (0202-0304) og P719102A kan sammenregnes til 00861039.

Træ 4

0086005A (0203-0401) og P719109A) kan sammenregnes til 00861049.

Træ 5

00860079 (0209-1003) og P719107A kan sammenregnes til 00861059.

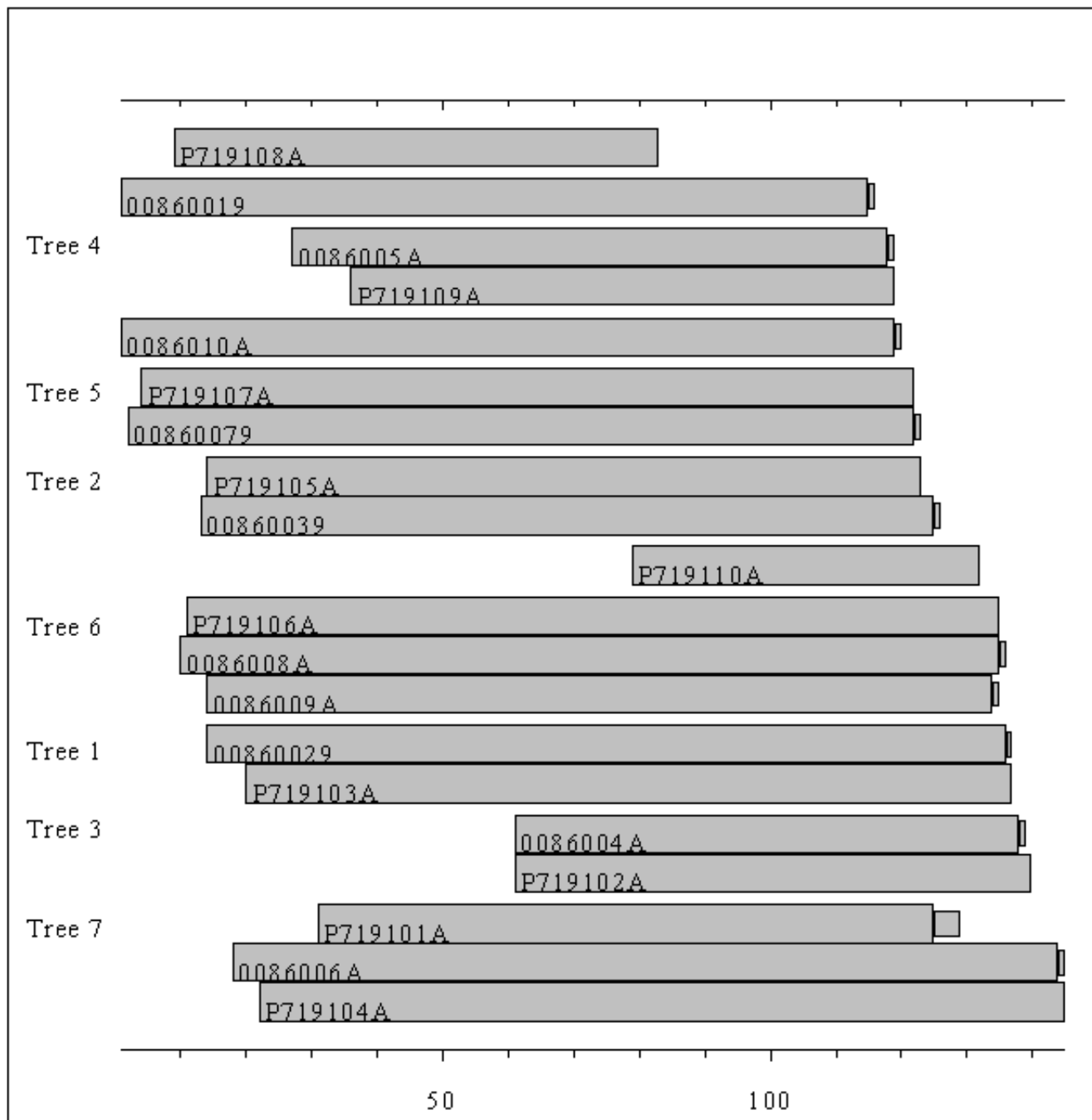
Træ 6

0086008A (0209-1004), 0086009A (0209-1005) og P719106A kan sammenregnes til 00861069.

Træ 7

0086006A (0204-0503), P719101A og P719104A kan sammenregnes til 00861079.

Kurverne fra alle 20 prøver krydsdaterer, heraf kan de 19 som repræsenterer ti træer, sammenregnes til middellkurven 0086M001 på 145 år. Den beregnede kurve krydsdaterer ikke med nogen af de tilgængelige grundkurver for egetræ fra Nordeuropa.



Katalog

00860019
 Planke 0102-0304
 115 år, kun kerneved.
 Ikke dateret, relative datering 1-115
 00860029

p719101a
 ORUNIA I
 95 år, kun kerneved.
 Ikke dateret, relative datering 31-125
 Træ 7, stammer sandsynligvis fra samme træ/planke som
 0086006A og P719104A

Planke 0103-0403
 123 år, kun kerneved.
 Ikke dateret, relative datering 14-136
 Træ 1, stammer sandsynligvis fra samme træ/planke som P719103A

00860039
 Planke 0105-0601
 113 år, kun kerneved.
 Ikke dateret, relative datering 13-125
 Træ 2, stammer sandsynligvis fra samme træ/planke som P719105A

0086004a
 Planke 0202-0304
 78 år, kun kerneved.
 Ikke dateret, relative datering 61-138
 Træ 3, stammer sandsynligvis fra samme træ/planke som P719102A

0086005a
 Planke 0203-0401
 92 år, kun kerneved.
 Ikke dateret, relative datering 27-118
 Træ 4, stammer sandsynligvis fra samme træ/planke som P719109A

0086006a
 Planke 0204-0503
 127 år, kun kerneved.
 Ikke dateret, relative datering 18-144
 Træ 7, stammer sandsynligvis fra samme træ som P719101A og P719104A

00860079
 Planke 0209-1004
 121 år, kun kerneved.
 Ikke dateret, relative datering 2-122
 Træ 5, stammer sandsynligvis fra samme træ/planke som P719107A

0086008a
 Planke 0209-1004
 126 år, kun kerneved.
 Ikke dateret, relative datering 10-135
 Træ 6, stammer sandsynligvis fra samme træ som 0086009A og P719106A

0086009a
 Planke 0209-1005
 121 år, kun kerneved.
 Ikke dateret, relative datering 14-134
 Træ 6, stammer sandsynligvis fra samme træ som 0086008A og P719106A

p719102a
 ORUNIA I
 80 år, kun kerneved.
 Ikke dateret, relative datering 61-140
 Træ 3, stammer sandsynligvis fra samme træ/planke som 0086004A

p719103a
 ORUNIA I
 118 år, kun kerneved.
 Ikke dateret, relative datering 20-137
 Træ 1, stammer sandsynligvis fra samme træ/planke som 00860029

p719104a
 ORUNIA I
 124 år, kun kerneved.
 Ikke dateret, relative datering 22-145
 Træ 7, stammer sandsynligvis fra samme træ/planke som 0086006A og P719101A

p719105a
 ORUNIA I
 110 år, kun kerneved.
 Ikke dateret, relative datering 14-123
 Træ 2, stammer sandsynligvis fra samme træ/planke som 00860039

p719106a
 ORUNIA I
 125 år, kun kerneved.
 Ikke dateret, relative datering 11-135
 Træ 6, stammer sandsynligvis fra samme træ som 0086008A og 0086009A

p719107a
 ORUNIA I
 119 år, kun kerneved.
 Ikke dateret, relative datering 4-122
 Træ 5, stammer sandsynligvis fra samme træ/planke som 00860079

p719108a
 ORUNIA I
 75 år, kun kerneved.
 Ikke dateret, relative datering 9-83

p719109a
 ORUNIA I
 84 år, kun kerneved.
 Ikke dateret, relative datering 36-119
 Træ 4, stammer sandsynligvis fra samme træ/planke som 0086005A

0086010a Planke 0210-1106 119 år, kun kerneved. Ikke dateret, relative datering 1-119	p719110a ORUNIA I 54 år, kun kerneved. Ikke dateret, relative datering 79-132
--	--

[Tilbage til rapportens side](#)

English summary:

NNU report 44, 1999

GDASK ORUNIA 1, POLAND

The Centre for Maritime Archaeology at the National Museum of Denmark.

Submitted by George Indruszewski.

Examined by Niels Bonde, Aoife Daly, Orla Hylleberg Eriksen and Tomasz Wazny.

NNU j.nr. A7945

Shipwreck, "Gdask Orunia 1"

The ship is over 9 metres long, with pegged planking, with luting of moss and with a T-shaped keel (Crumlin-Pedersen, 1997).

The wreck was excavated in 1933. The site is located south of Gdask, between the village of Orunia and Motlawa river, east of a canal which connects the Radunia tributary with Gdask. It is now housed in the Muzeum Archeologiczne w Gdasku (Indruszewski, see appendix).

20 samples of *Quercus sp.*, oak were examined. None of the samples had sapwood preserved. None of the samples are dated.

This report describes ten samples from the current analysis (samples whose numbers start with 0086) and a further 10 which were analysed some years ago (samples whose numbers start with P7191). In the case of these last ten samples, no other information is available. The current analysis shows that in some cases the samples from the two groups were extracted from the same plank (see table 1). In many instances thus it can be possible to identify the planks from which the samples from the earlier analysis are taken (see also the catalogue page 9).

Tree 1

00860029 (0103-0403) and P719103A are averaged to 00861019.

Tree 2

00860039 (0105-0601) and P719105A are averaged to 00861029.

Tree 3

0086004A (0202-0304) and P719102A are averaged to 00861039.

Tree 4

0086005A (0203-0401) and P719109A are averaged to 00861049.

Tree 5

00860079 (0209-1003) and P719107A are averaged to 00861059.

Tree 6

0086008A (0209-1004), 0086009A (0209-1005) and P719106A are averaged to 00861069.

Tree 7

0086006A (0204-0503), P719101A and P719104A are averaged to 00861079.

The curves from all 20 samples cross-date, of which 19 samples, which represent ten trees, are averaged to form the mean curve 0086M001 of 145 years. The mean curve does not cross-date with any of the available master chronologies for oak from Northern Europe.

[Back to report page](#)