

Dendrokronologisk Laboratorium

NNU rapport 8, 1998

HAMMER KIRKE, STORSTRØMS AMT

Carlsbergfondet og Nationalmuseet, Danske Afdeling.
 Indsendt af Hans Stiesdal.
 Undersøgt af Aoife Daly.
 NNU j.nr. A7933

Tagkonstruktion, Tårn

Ti prøver af *Quercus sp.*, eg, undersøgt. Én af prøverne (21170059) havde splintved bevaret. Otte prøver dateret.

Undersøgelsen viser, at tre prøver (21170019, 21170039 og 21170049) sandsynligvis stammer fra samme træ og derfor behandles som ét træ i analysen (21171019).

To andre prøver (21170069 og 21170079) stammer sandsynligvis også fra ét træ og behandles som sådan i analysen (21171029).

Otte prøver, fra fem træer, krydsdaterer og sammenregnes til en middelkurve på 200 år, som dækker perioden 1316-1515 e.Kr.

Syv af de daterede prøver, heraf én med splintved bevaret, er udtaget fra spærskoene i tårnet. Yngste bevarede årring er dannet i 1459 e.Kr. Fældningstidspunktet for træerne, som prøverne kommer fra, er beregnet til ca. 1478 e.Kr.

Én prøve er taget fra et stykke genanvendt tømmer i klokkestolen. Yngste målte årring er dannet i 1515 e.Kr. Efter yngste målte årring kan der konstateres ca. 15 årringe, som ikke kunne måles. Fældningstidspunktet for træet, som prøven stammer fra, er beregnet til efter ca. 1550 e.Kr.

Splintstatistik: Bonde, upubl.

2117M001								
		stammer sandsynligvis fra samme træ				stammer sandsynligvis fra samme træ		
		21171019				21171029		
	21170059	21170019	21170039	21170049	21170099	21170069	21170079	21170029
21170059	-	5,06	4,19	4,48	3,27			
21170019	5,06	-	14,57	15,66	6,50	3,85	3,93	5,53

21170039	4,19	14,57	-	12,48	5,67	4,01	3,81	4,58
21170049	4,48	15,66	12,48	-	7,25	4,47	4,49	5,10
21170099	3,27	6,50	5,67	7,25	-	3,51	3,50	4,67
21170069		3,85	4,01	4,47	3,51	-	19,58	8,46
21170079		3,93	3,81	4,49	3,50	19,58	-	10,08
21170029		5,53	4,58	5,10	4,67	8,46	10,08	-

Tårnet, Hammer Kirke. Skema over synkroniseringsværdierne, internt

	Skåne/Blekinge	Vest Sverige	Ystad	Sjælland	Hamburg	Poland
	SM000005	SM000012	SM100003	NB800000	DM100007	PM000004
2117M001	7,41	10,29	8,03	9,91	4,07	4,61

Tårnet, Hammer Kirke. Skema over synkroniseringsværdierne, grundkurver

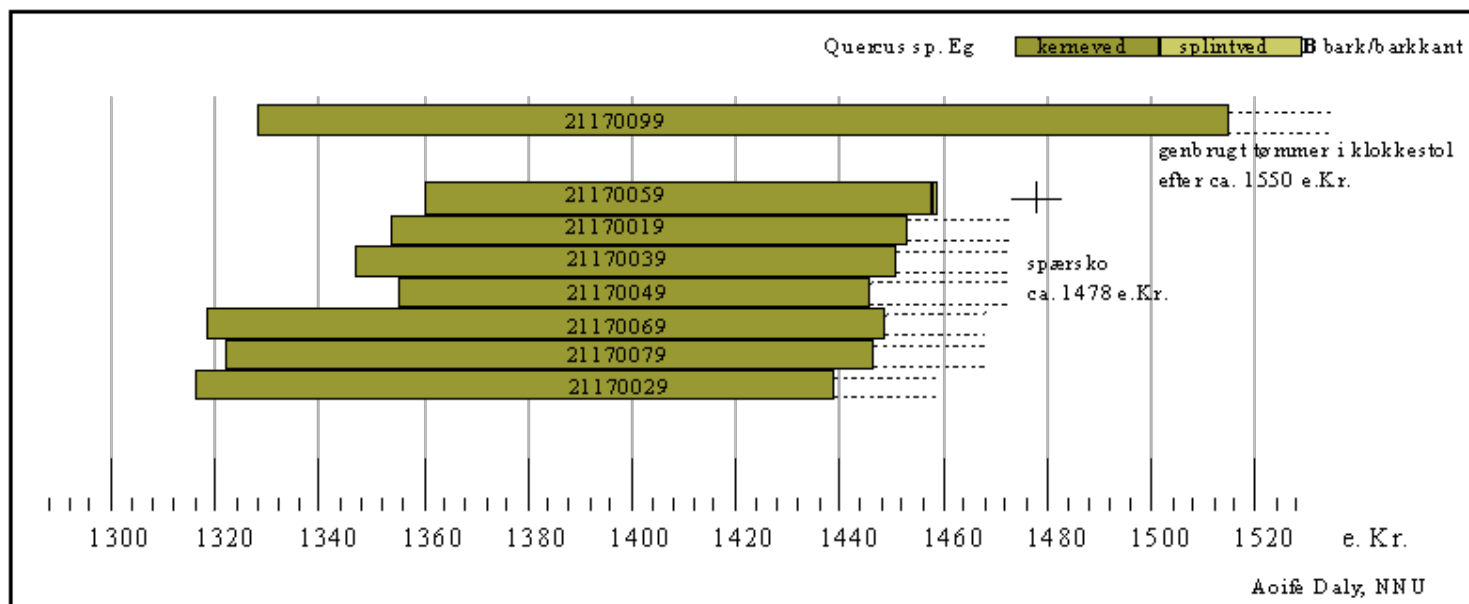


Fig 1. Hammer Kirke, diagram for daterede prøver fra tagkonstruktion over tårnet

Katalog

21170019

Tårn, sydside, 3. spærsko fra vest

100 år, kun kerneved.

1354-1453 e.Kr., efter ca. 1473 e.Kr.

Prøven stammer sandsynligvis fra samme træ som 21170039 og 21170049

21170029

Tårn, sydside, 4. spærsko fra vest

124 år, kun kerneved.

1316-1439 e.Kr., efter ca. 1459 e.Kr.

21170039

Tårn, sydside, 5. spærsko fra vest

105 år, kun kerneved.

1347-1451 e.Kr., efter ca. 1473 e.Kr.

Prøven stammer sandsynligvis fra samme træ som 21170019 og 21170049

21170049

Tårn, nordside, 2. spærsko fra vest

92 år, kun kerneved.

1355-1446 e.Kr., efter ca. 1473 e.Kr.

Prøven stammer sandsynligvis fra samme træ som 21170019 og 21170039

21170059

Tårn, nordside, 3. spærsko fra vest

100 år, heraf 1 år i splintved.

1360-1459 e.Kr., ca. 1478 e.Kr.

21170069

Tårn, nordside, 4. spærsko fra vest

132 år, kun kerneved.

1318-1449 e.Kr., efter ca. 1469 e.Kr.

Prøven stammer sandsynligvis fra samme træ som 21170079

21170079

Tårn, nordside, 5. spærsko fra vest

126 år, kun kerneved.

1322-1447 e.Kr., efter ca. 1469 e.Kr.

Prøven stammer sandsynligvis fra samme træ som 21170069

21170089

Tårn, sydside, 2. spærsko fra vest

55 år, kun kerneved.

Ikke dateret.

21170099

Tårn, genbrugt tømmer i klokkestol

189 (+15) år, kun kerneved.

1328-1515 e.Kr., efter ca. 1550 e.Kr.

21170109

Tårn, genbrugt tømmer i klokkestol

104 år, kun kerneved.

Ikke dateret.

[Tilbage til rapportensiden](#)

English summary:

NNU report 8, 1998

HAMMER KIRKE, STORSTRØMS AMT

Roof construction, Tower

Ten samples of *Quercus sp.*, oak were examined. One of the samples (21170059) had sapwood preserved. Eight samples are dated.

The analysis shows that three samples (21170019, 21170039 and 21170049) probably come from the same tree and are treated as a single tree in the analysis (21171019). Two other samples (21170069 and 21170079) also probably come from one tree and are treated as such in the analysis (21171029).

Eight samples, from five trees, crossmatch and are averaged to form a mean curve of 200 years, which covers the period AD 1316-1515.

Seven of the dated samples, of which one has sapwood preserved, are taken from the sole plates in the tower roof. The outermost preserved tree-ring was formed in AD 1459. The felling date for the trees, from which the samples come, is estimated at circa AD 1478.

One sample was taken from a reused timber in the bell stock. The outermost measured tree-ring was formed in AD 1515. After the outermost measured tree-ring an additional circa 15 tree-rings have been identified which could not be measured. The felling date for the tree from which the sample comes, is estimated at after circa AD 1550.

Sapwood statistic: Bonde, unpubl.

[Back to report page](#)