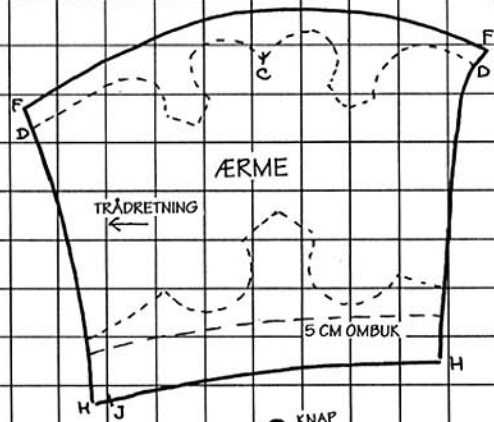
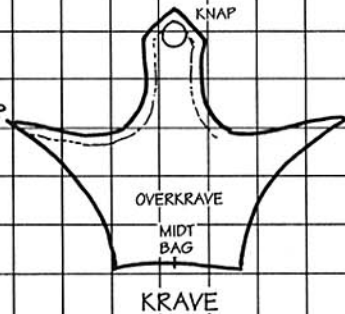


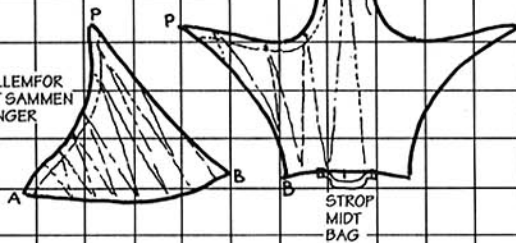
FRAKKE 1914

MUS. NR. 1185/1937

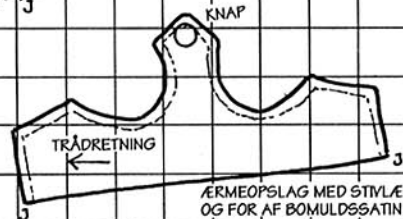
AF RØDT KIPPERVÆVET ULD
TRENSE OG PYNT AF
ROULEAUER AF ULDSTOFFET P
MED INDSYET SNOR
FRAKKEN ER UFORET



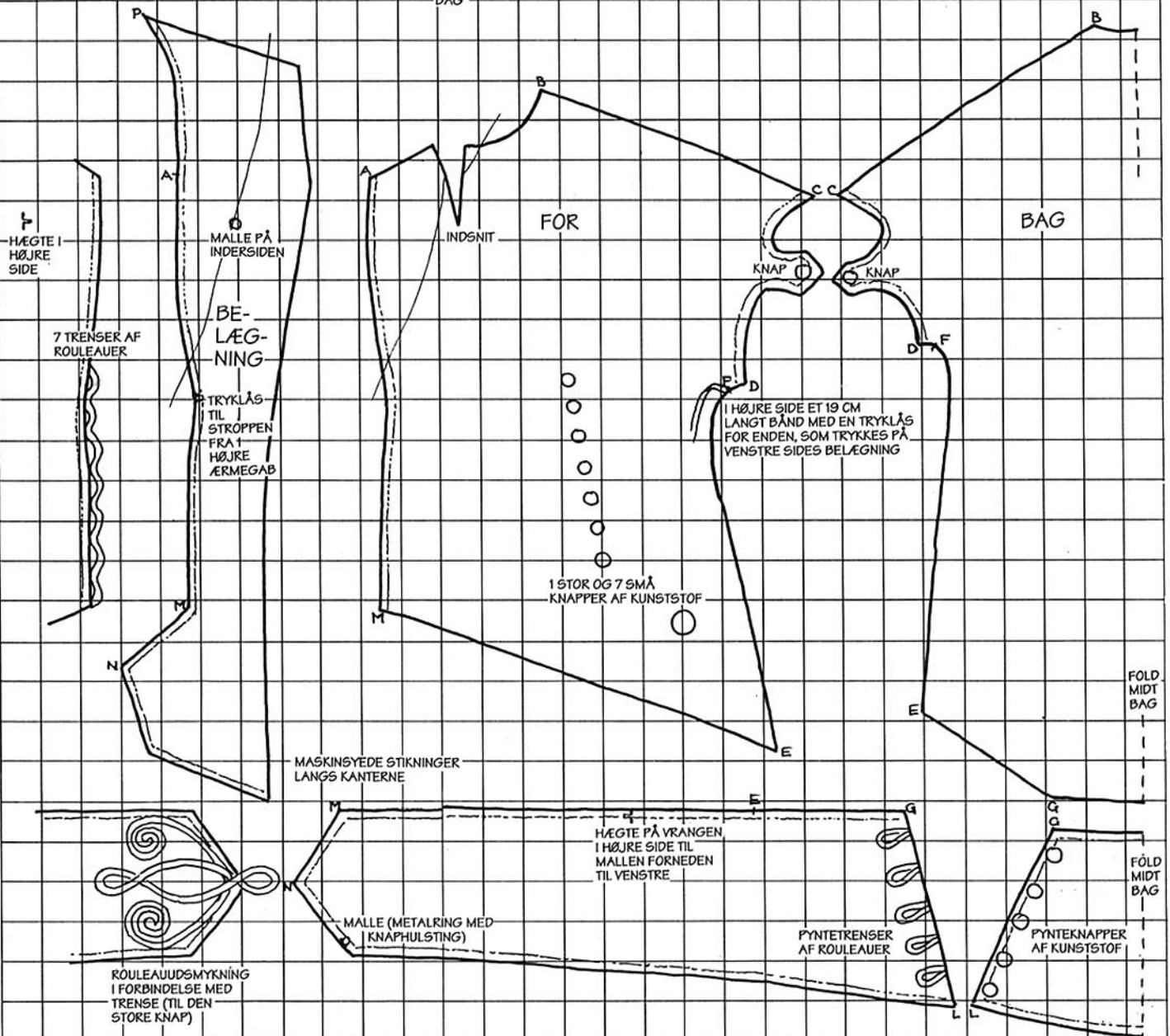
UNDERKRAVE
12 DELE



UNDERKRAVE OG MELLEMFØR
AF STYLÆRRED SYET SAMMEN
MED ZIG-ZAG-STIKNINGER



ÆRMEOPSLAG MED STYLÆRRED
OG FOR AF BOMULDSSATIN I



†
HÆGTE I
HØJRE
SIDE

7 TRENSE AF
ROULEAUER

MALLE PÅ
INDESIDEN

BE-
LÆG-
NING

TRYKLÅS
TIL
STROPPEN
FRA I
HØJRE
ÆRMEGÅB

FOR

BAG

KNAP

KNAP

I HØJRE SIDE ET 19 CM
LANGT BÅND MED EN TRYKLÅS
FOR ENDEN, SOM TRYKES PÅ
VENSTRE SIDES BELÆGNING

1 STOR OG 7 SMÅ
KNAPPER AF KUNSTSTOF

MASKINSYDEDE STIKNINGER
LANGS KANTERNE

FOLD
MIDT
BAG

HÆGTE PÅ VRANGEN
I HØJRE SIDE TIL
MALLEN FORNEDEN
TIL VENSTRE

FOLD
MIDT
BAG

MALLE (METALRING MED
KNAPHULSTING)

PYNTETRENSE
AF ROULEAUER

PYNTENAPPER
AF KUNSTSTOF

ROULEAUUDSMYKNING
I FORBINDELSE MED
TRENSE (TIL DEN
STORE KNAP)

MÅL: 1 TERN = 5 CM

KAREN JACOBI 1993